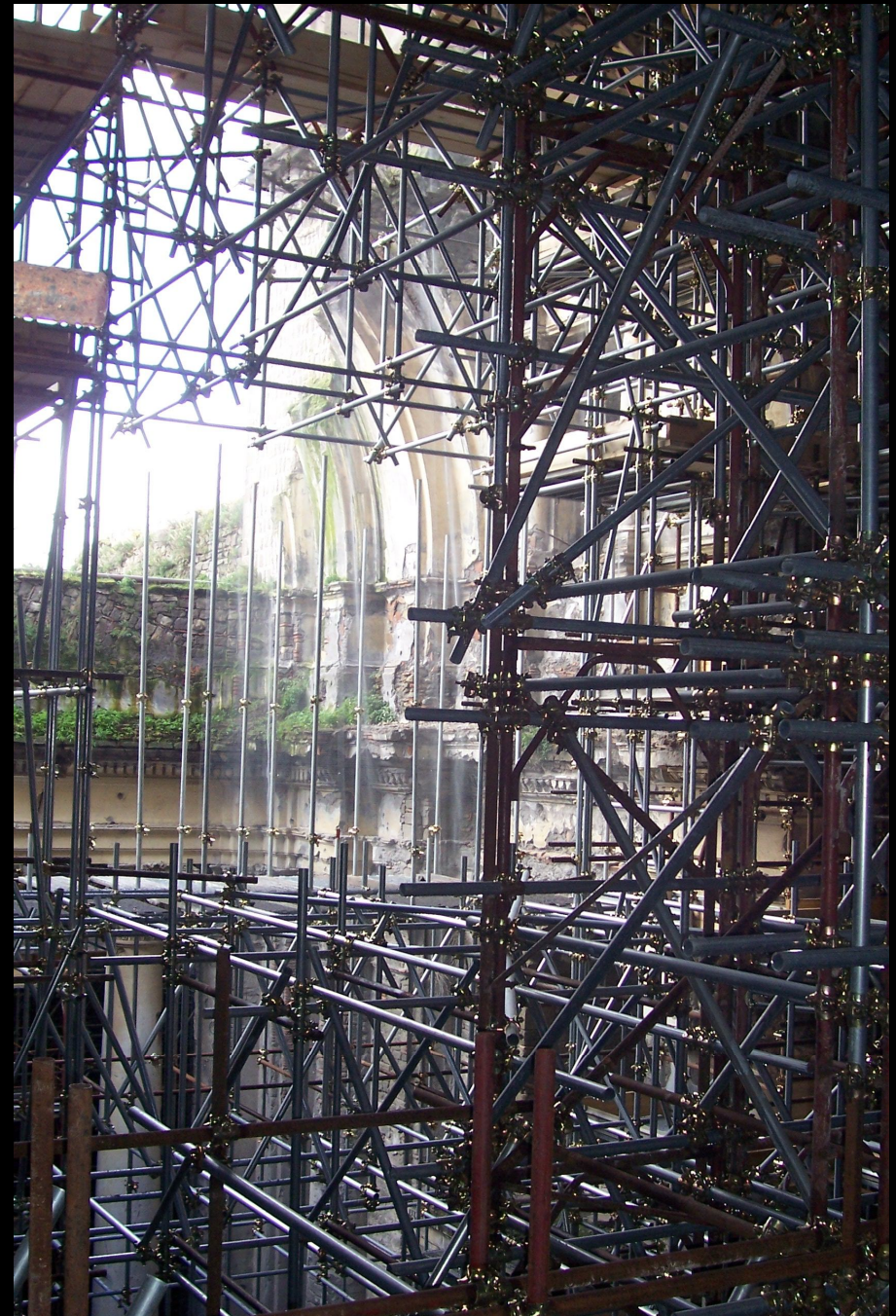


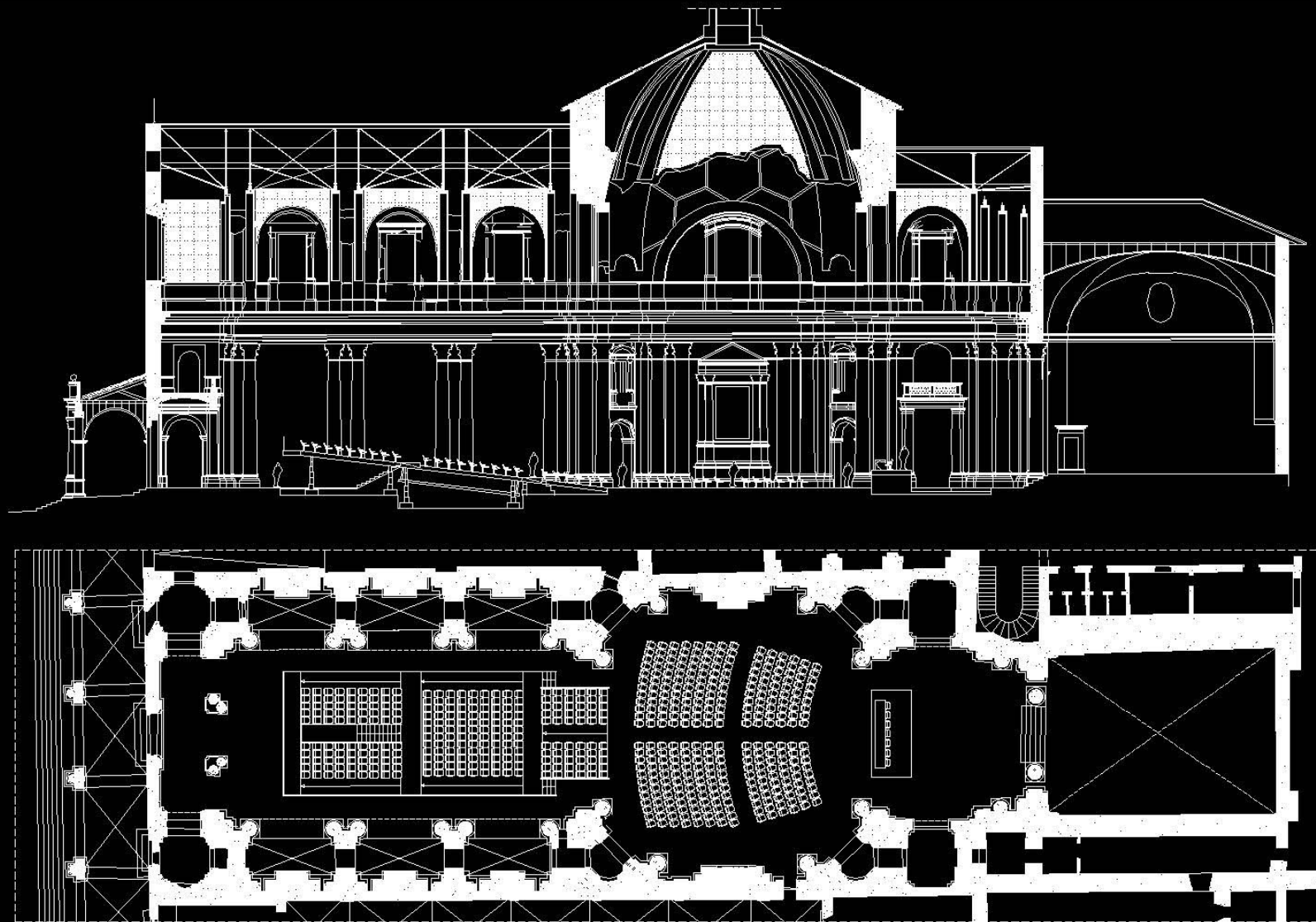
Nuova struttura delle coperture
della Chiesa di

Santa Maria in Gradi

VITERBO - *Lazio*

Fase di cantiere - Dicembre 2005





SANTA MARIA IN GRADI
Proposta Aula Magna: Soluzione D
570 sedute

Nuova struttura delle coperture della Chiesa di Santa Maria in Gradi

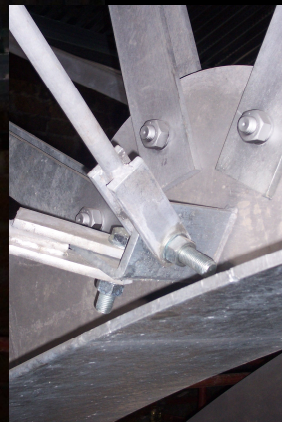
VITERBO - Lazio



Passerella di manutenzione collocata all'interno della struttura metallica, sovrastante ai costoloni ricostituendo la volta della navata

Nuova struttura delle coperture della Chiesa di Santa Maria

VITERBO - Lazio



Dettagli dell'aggancio della passerella sulla capriata metallica della volta della navata centrale

Nuova struttura delle coperture della Chiesa di Santa Maria in Gradi

VITERBO - Lazio



Nuova struttura delle coperture della Chiesa di Santa Maria in Gradi
VITERBO - Lazio



Nuova struttura delle coperture della Chiesa di Santa Maria in Gradi

VITERBO - *Lazio*

Sopralluogo in cantiere per la verifica del posizionamento e della curvatura di una sagoma di prova rappresentando un costolone della cupola centrale



Nuova struttura delle coperture della Chiesa di Santa Maria in Gradi
VITERBO - Lazio